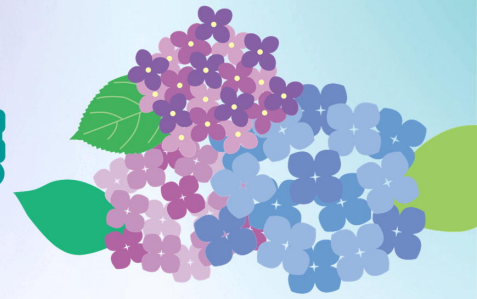


Since 1993

岩手県社会福祉士会



【理念】 つなげる・まもる・ささえる

— イーハトーヴォ 豊かな共生社会の構築を目指して —



社会福祉士

「専門的知識及び技術をもって、身体上若しくは精神上の障害があることと又は環境上の理由により日常生活を営むのに支障がある者の福祉に関する相談に応じ、助言、指導、福祉サービスを提供する者その他の関係者との連絡および調整その他の援助を行うことを業とする者」

「社会福祉士及び介護福祉士法」第2条（定義）

われわれ「社会福祉士」の所属する機関は、行政機関、社会福祉協議会、障がい者・高齢者相談支援事業所、サービス事業所、福祉施設、医療機関と多岐にわたり、職種は「相談員」「支援員」「ソーシャルワーカー」等様々です。「社会福祉士」と名乗ることが少ないため少々わかりにくかもしれませんが、日常的に相談支援が必要な方々の近くで働いています。



ソーシャルワークの推進

岩手県は県域が広いため全県の他8つのブロックに分かれ活動を行っています。

職種を超えたつながりを大切にし、情報交換を行いながら地域課題を考え、それぞれの業務を通して取り組みを行っています。また、当会では様々な委託事業を受任しており専門性を地域に還元していると考えています。

そのほか地域共生委員会、子ども家庭学校委員会、地域包括支援委員会、障がい委員会、実習指導者委員会、実践研究委員会、虐待対応専門職委員会、ユース委員会、生涯研修センター岩手、権利擁護センターぱあとなあ岩手など各専門性に特化した委員会が組織され、自主・委託事業、研修会開催などに取り組んでいます。



専門性の向上

生涯研修センターが実施している基礎研修は、段階を経て実践力を高める重要な機会となっており、スーパービジョンは自身の実践力を鳥瞰し気づき、成長できる機会になっています。

その他各委員会で企画される専門的な研修は知識の幅をひろげ、会員の交流の機会として情報交換ができるという相乗効果が期待できます。個々のソーシャルワークスキルの向上とともに、会員の活動の拠り所になれる職能団体になるよう今後も取り組んでいきます。



入会するとこんないいこと！

同じ分野の社会福祉士と出会える。
違う分野の社会福祉士と出会える。
職場以外の交流の機会が出来る。



様々な専門的内容の研修の
機会が得られる。
委員会や活動を通して仲間が
できる。

ホームページ メールによる情報発信
ニュースレター発行

成年後見養成研修
スクールソーシャルワーカー養成研修
スーパービジョン
eラーニング講座一部無料

日本社会福祉士会と同時入会になり
日本社会福祉士会開催の研修に参加できる。

定期的なニュースレター
年一回の研究誌「社会福祉士」の発行
全国大会・社会福祉士学会の開催

会員数	770名	2022年1月末現在
年会費	15000円	
8ブロック	盛岡 二戸 久慈 中部 沿岸 両磐 胆江 気仙	
委員会	総務 地域共生社会 子ども家庭学校 地域包括 障がい 実習指導者 実践研究 虐待対応職専門 ユース 生涯研修センター岩手 権利擁護センターぱあとなあ岩手	

30歳以下の方
初年度会費・年会費免除
入会促進キャンペーン実施中です！



一般社団法人 岩手県社会福祉士会事務局

〒020-0816

岩手県盛岡市中野2丁目16-13
SETビル3階A号室

Tel 019-613-5505
Fax 019-613-5506



土地によつて色を変え紫陽花のよに、根付いた場所にしっかりと根を張り花を咲かせよう。そんな社会福祉士のイメージを、紫陽花を岩手県社会福祉士のイメージカラーとして採用しました。